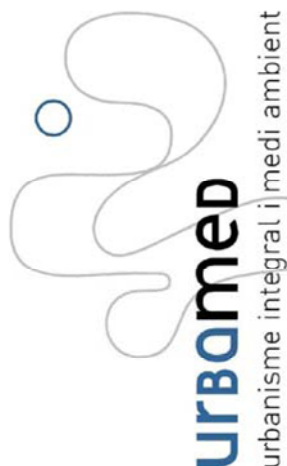
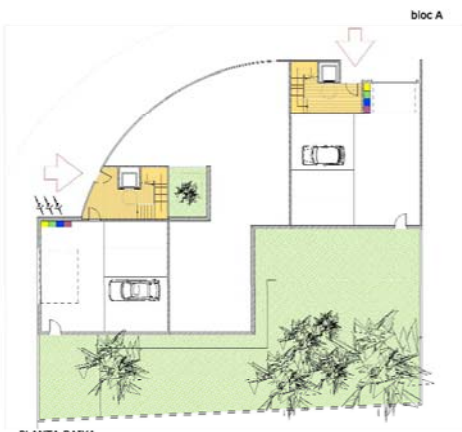


Concurs habitatges a Prats de Rei (Anoia)

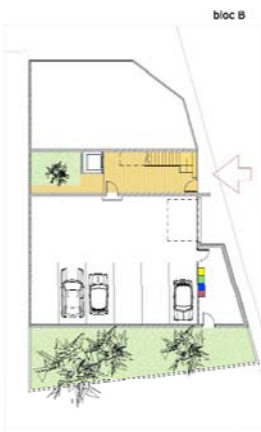


Emplaçament:	Prats de Rei (Anoia)
Promotor:	Incasol (Institut català el Sòl)
Habitatges:	14 unitats
Aparcaments:	14 unitats
Sup. Edificada:	2.014,96 m ²
Entrega pre-projecte:	Febrer 2005
Característiques:	El projecte s'estructura en una planta baixa destinada a aparcament i locals comercials i dos plantes destinades a habitatges de tres habitacions. Els locals comercials donen a la part més important del carrer i als aparcaments si accedeix per la par posterior. Tots els habitatges s'han dissenyat per complir els requeriments de sostenibilitat.





PLANTA BAIXA



1/200

zones comunes d'accés
emmagatzematge d'ocasions



EMPLAÇAMENT



PLANTA PRIMERA I SEGONA



1/200



HABITATGE TIPUS

1/200



FAÇANA AL PASSEIG JOSEP MARIA LLOBET

1/250

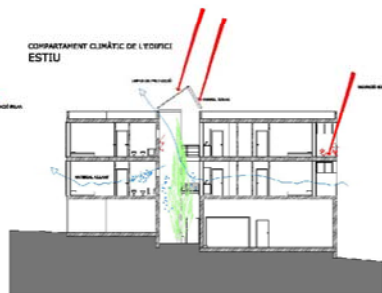
SUPERFÍCIES GENERALS DE L'INDICADÓ	
BLOC A	LOCAL: 353,30m ²
PLANTA B0-0	APARCAMENT: 223,60m ²
PLANTA P0-1	ESPACIS COMUNITATIS: 48,80m ²
PLANTA P0-2	HABITATGES-ESPACIS COMUNITATIS: 333,30m ²
PLANTA P0-3	HABITATGES-ESPACIS COMUNITATIS: 333,30m ²
BLOC B	LOCAL: 361,70m ²
PLANTA B0-0	APARCAMENT: 336,50m ²
PLANTA P0-1	ESPACIS COMUNITATIS: 47,80m ²
PLANTA P0-2	HABITATGES-ESPACIS COMUNITATIS: 367,70m ²
PLANTA P0-3	HABITATGES-ESPACIS COMUNITATIS: 367,70m ²
TOTAL LOCALS	715,00m ²
TOTAL APARCAMENT	560,10m ²
HABITATGES-ESPACIS COMUNITATIS	1375,70m ²
TOTAL	2650,80m ²

SUPERFÍCIES D'ELS HABITATGES	
BLOC A - HABITATGES DE 3 HABITACIONS	2.280m ²
SALA REINTEGRACIÓ	30,36m ²
CORRIU	7,70m ²
HABITACIÓ 1	11,40m ²
HABITACIÓ 2	8,20m ²
HABITACIÓ 3	7,50m ²
COCCINADOR	3,80m ²
BANY	5,10m ²
BANY PETIT	1,20m ²
TERRASSA	61,80m ²
TOTAL SUPERFÍCIE HABITATGES	148,02m ²
TOTAL SUPERFÍCIE EXTERRIOR COMPUTABLE	3.280m ²

SUPERFÍCIES D'ELS HABITATGES	
BLOC B - HABITATGES DE 3 HABITACIONS	2.400m ²
SALA REINTEGRACIÓ	30,36m ²
CORRIU	8,40m ²
HABITACIÓ 1	11,40m ²
HABITACIÓ 2	8,20m ²
HABITACIÓ 3	6,70m ²
COCCINADOR	3,80m ²
BANY	6,80m ²
BANY PETIT	1,80m ²
TERRASSA	68,00m ²
TOTAL SUPERFÍCIE HABITATGES	145,42m ²
TOTAL SUPERFÍCIE EXTERRIOR COMPUTABLE	3.710m ²



SECCIÓ A



SECCIÓ B



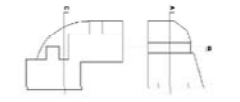
SECCIÓ C



FAÇANA LATERAL BLOC B



1/200



ESTRUCTURA I SISTEMA CONSTRUCTIU:
Utilització de materials de bloc com un element que ajuda a la sostenibilitat. Les parets de ceràmica són les més freqüents i a vegades més integrades en el paisatge urbà.
Sistema estructural a partir de pilars i bigues metàl·liques i forjats amb sota col·laborats.
En la construcció de l'edifici s'han tingut en compte les modulacions a partir de mètries i forjats de 3 i 1,5 m.
La façana exterior és recoberta amb isolació exterior de placa ceràmica de gran format, aïllament de poliestirè extruït, làmina de formigó d'algues, membrana anticòndes i ceràmica interior de plaques de guix laminat i aïllament de fibra mineral.
Els terrats interiors són de plaques de guix laminat.
Les lluntes d'alumini anoditzat i proteccions sobre el pluriestric practicable.

REQUERIMENTS DE SOSTENIBILITAT:
El total dels habitatges té un assoliment entre les 10 i les 14 hores solars en el període d'hivern.
S'han col·locat proteccions solars a totes les obertures que reben incidència directa. A més s'han col·locat elements mòbils per reduir la radiació excessiva.
Facilitat d'aigua separada i dipòsit enterrat al peu per al reg d'aparcament i.c.
Es disposarà de mecanismes d'estalvi d'energia d'algues.
Es col·locaran plaques tèrmiques per a la llum.
Tapis de recollida selectiva en planta baixa.
Habitatges amb ventilació creuada natural.
Utilitzem elements tèrmics d'alta densitat per augmentar la T_i.
Ús de fusteries amb rotura de pont tèrmic: utilització de vidres dobles.
Útilitzat d'elements constructius de muntatge en sec: plens i llindars de ferra, bigues i mètries, emmarc de plaques de guix...

