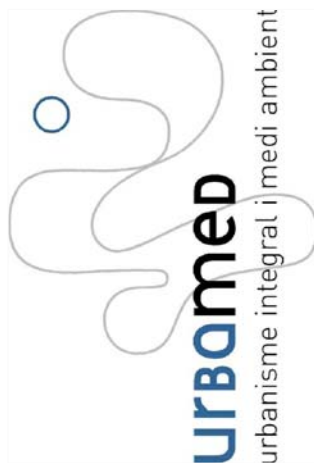


Centre d'Aportació Voluntària



Emplaçament: Carrer Blasco de Garay cantonada Felix Amat de Sabadell

Promotor: Ajuntament de Sabadell

Constructor: .

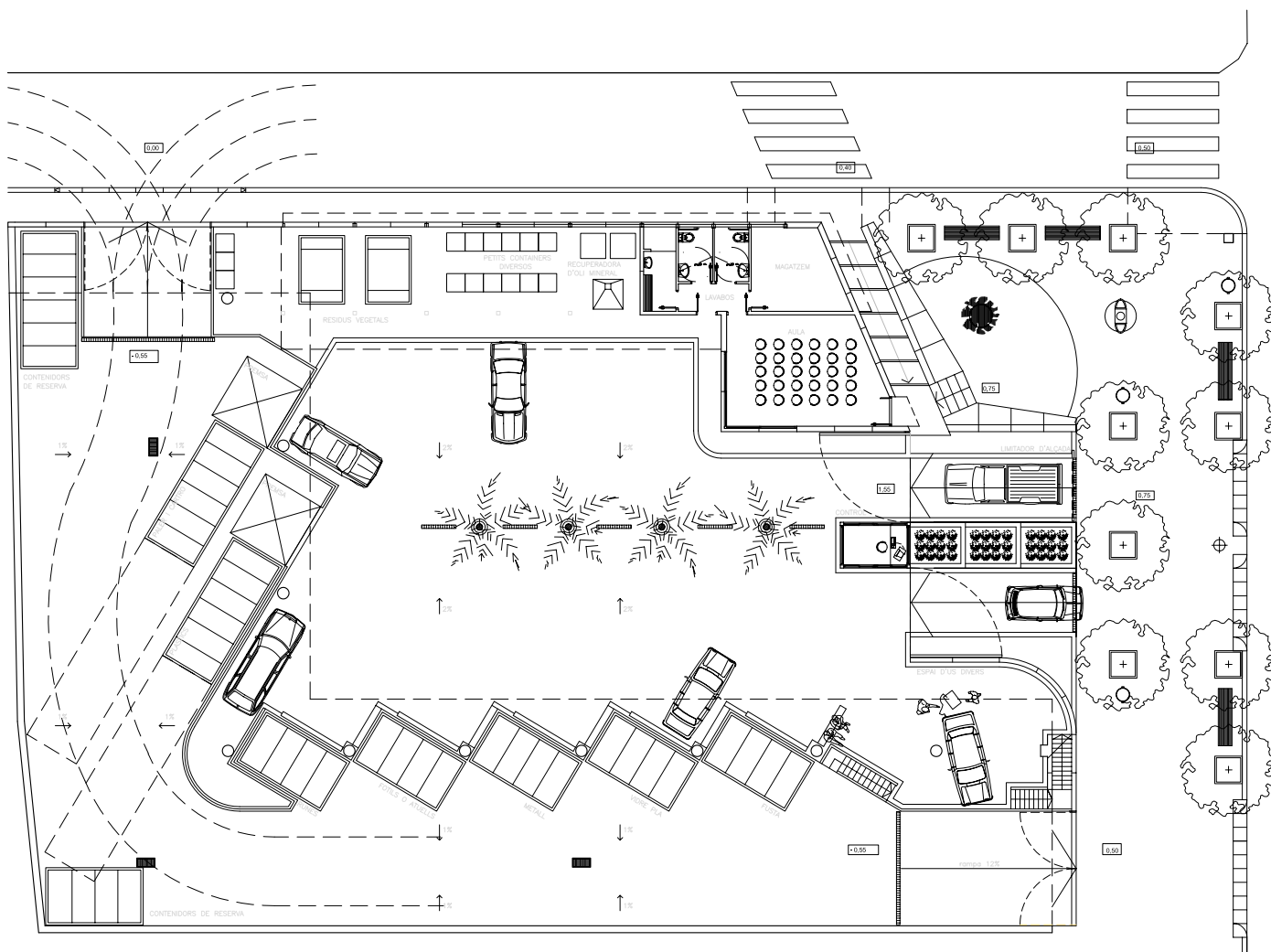
Arquitectes: Francesc Camps, Joan Mateu i Eduard Fenoy

Ambit d'actuació: 1.432 m2

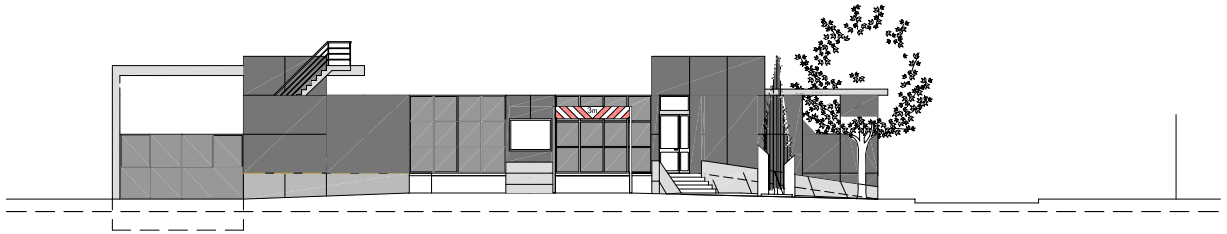
Pressupost: 608.550,00 €

Data començament: Febrer 1999 no executat

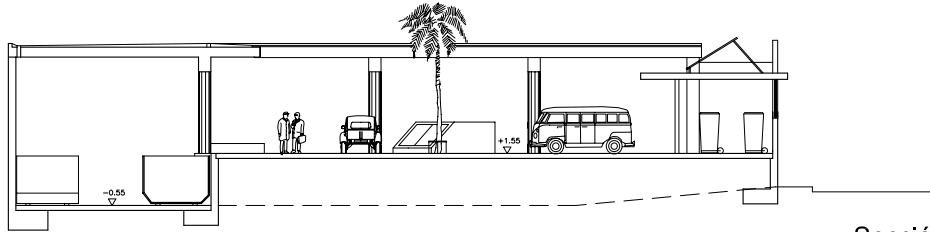
Característiques: Redacció d'un projecte de un Centre de Aportació Voluntaria compost de control entrades i sortides, lavabos, magatzem, aula, zona de residus vegetals, una prensa de paper i cartro, una prensa de plastics, un contenidor de runes, fofils o atuells, metall, vidre pla, fusta i dos contenidors de reserva.



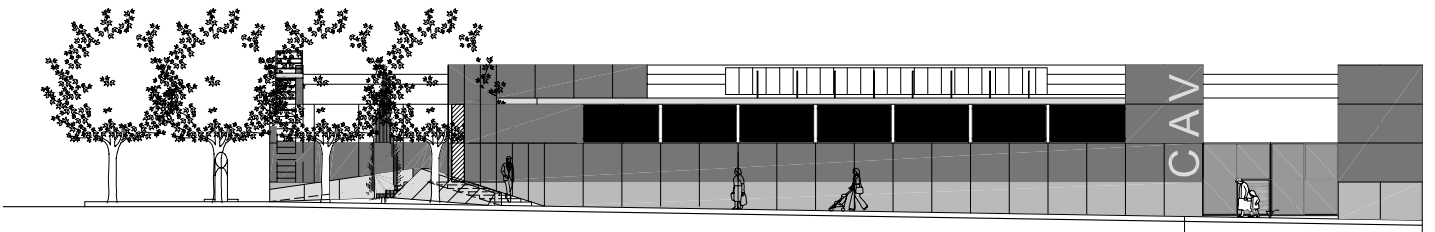
Planta general



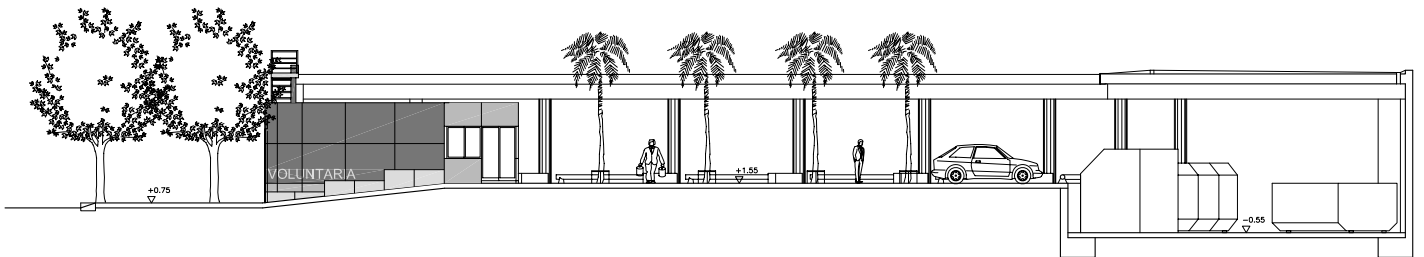
Alçat c. Blasco de Garay



Secció transversal



Alçat c. Felix Amat



Secció longitudinal

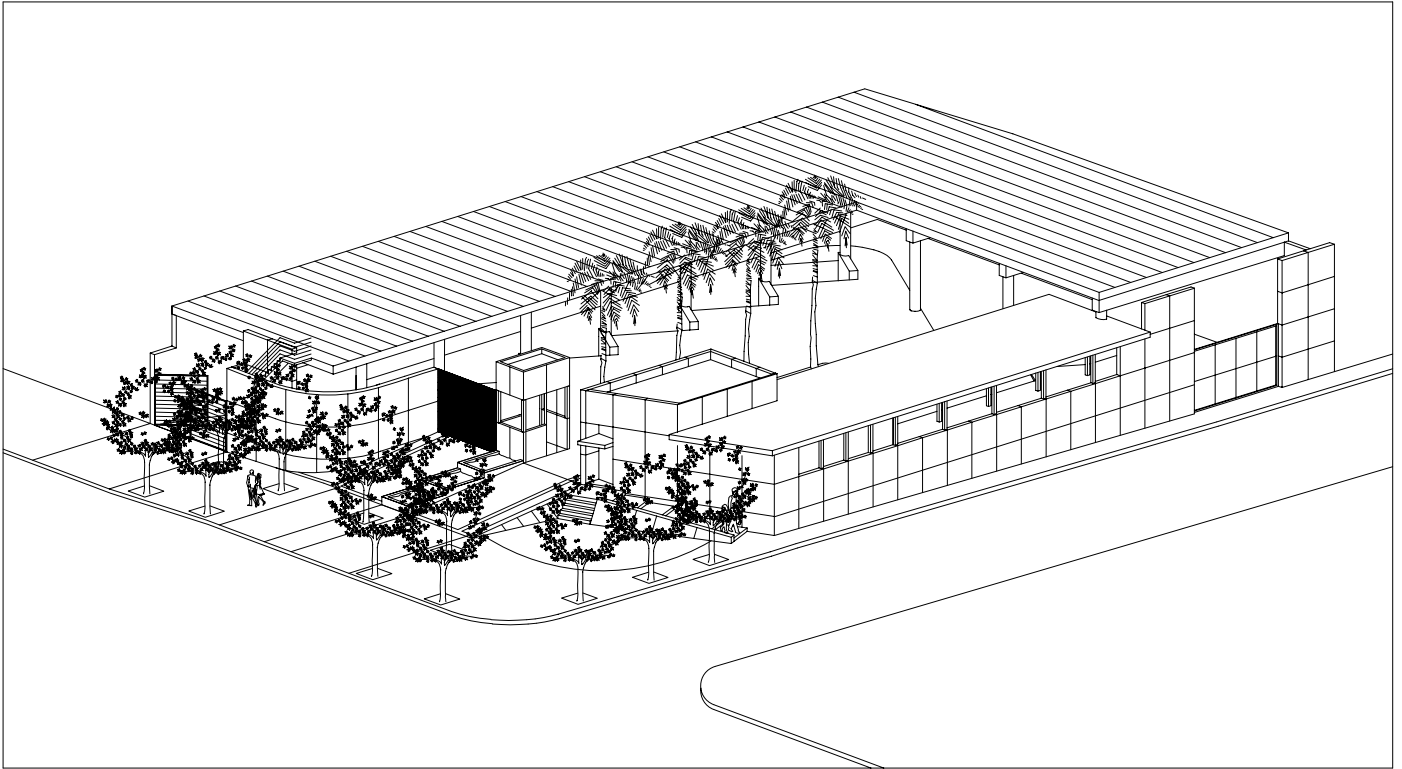


Secció longitudinal

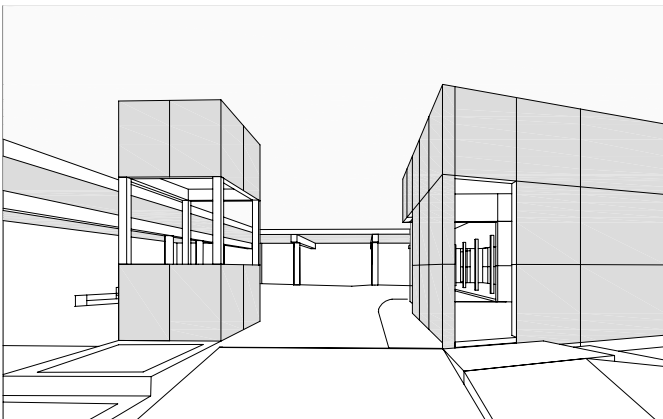


Secció transversal

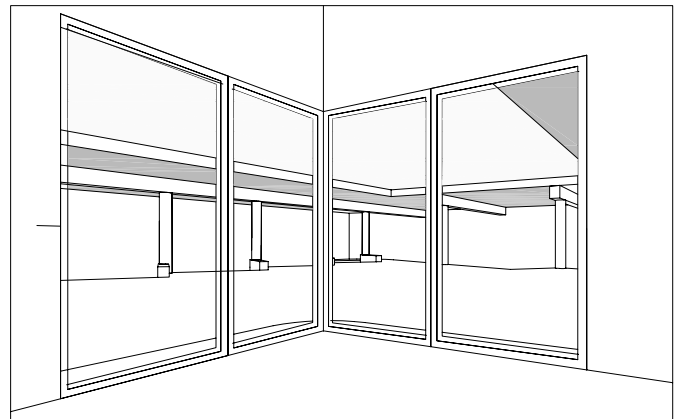
Vista axonometrica



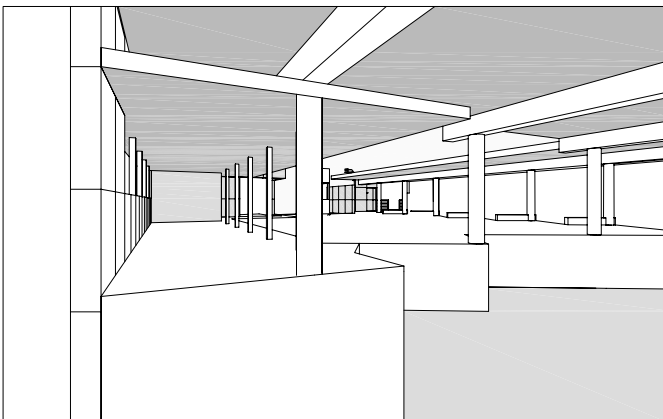
Vistes interiors



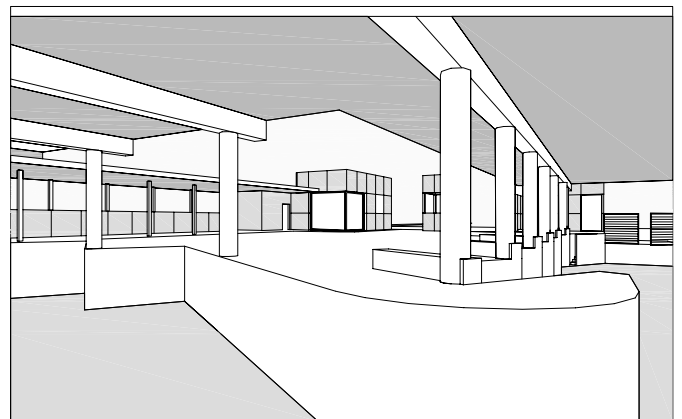
Visió entrada



Vista finestra aula



Accés camions



Interior general

