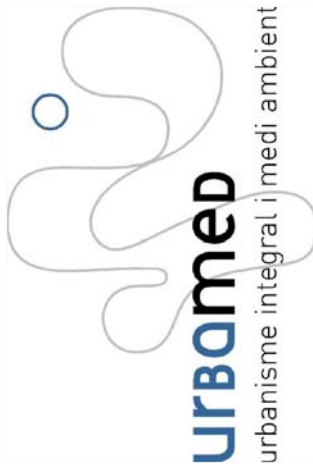
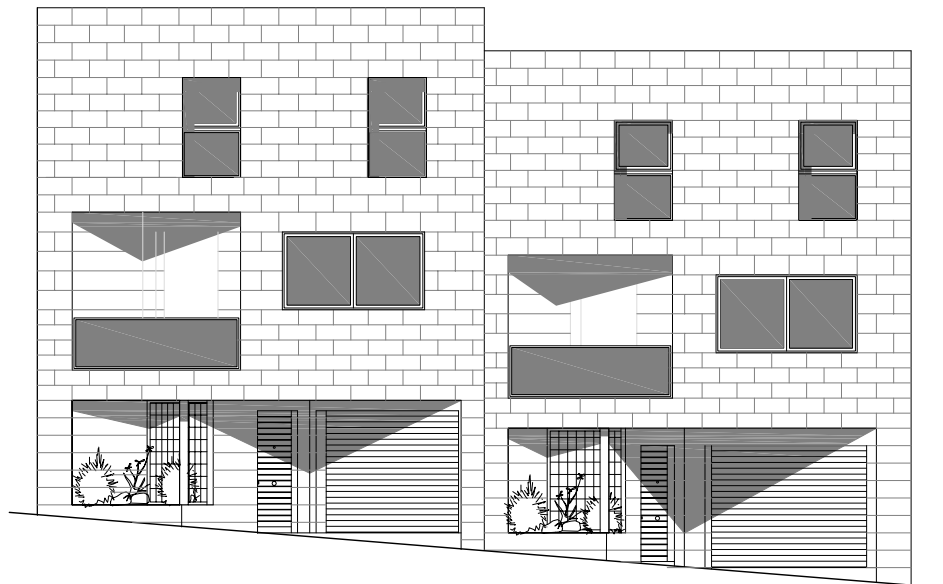


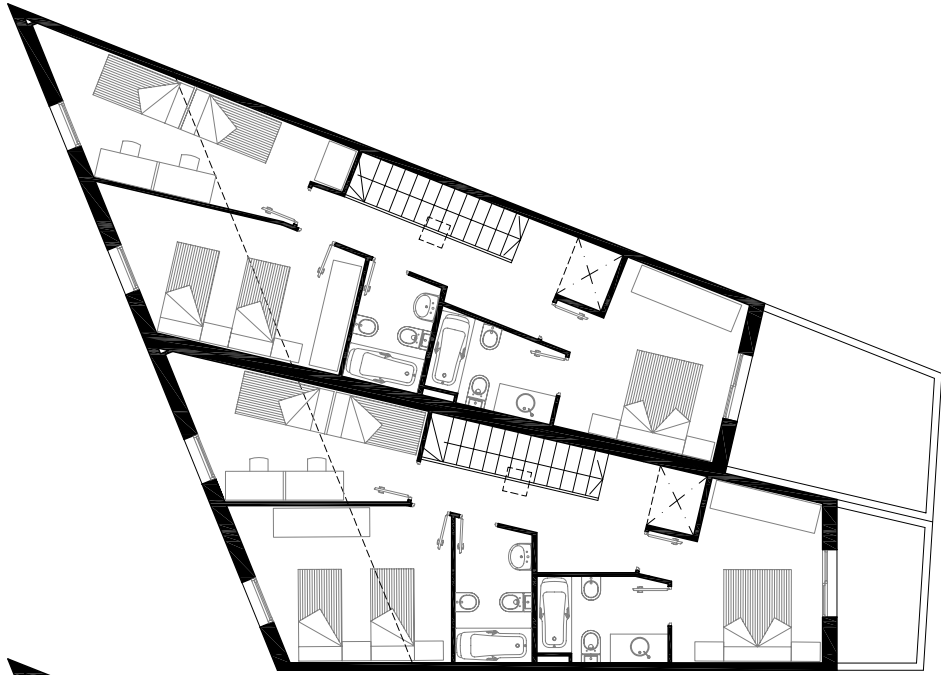
Habitatges unifamiliars a S. Quirze del Vallès



Emplaçament:	Avinguda d'Antoni Gaudi, 100-102 Sant Quirze del Vallès
Promotor:	L'espai Gestió de Recursos S.L.
Constructor:	Jufraed, S.L.
Arquitecte:	Eduard Fenoy Palomas
Habitatges:	2 unitats
Aparcaments:	2 unitats
Sup. Edificada:	421,00 m ²
Pressupost:	131.680,00 €
Data començament:	Juny 2002
Data acabament:	Agost 2003
Característiques:	Projecte executiu i direcció de les obres de dos habitatges unifamiliars De planta baixa, primer pis, segons pis. Entre mitgeres



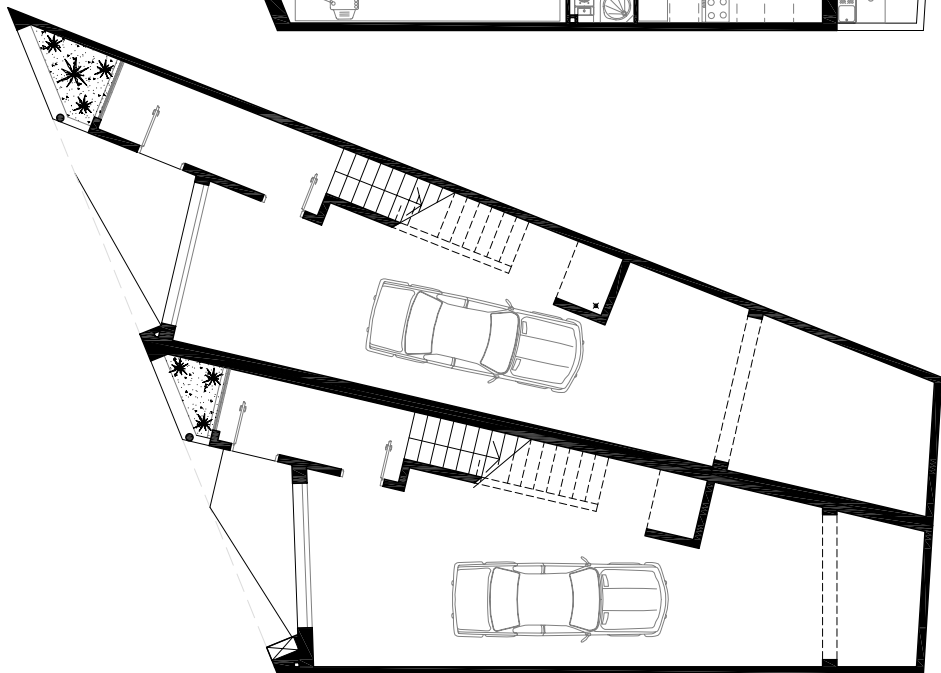
Planta segona



Planta primera



Planta baixa



Façanes

