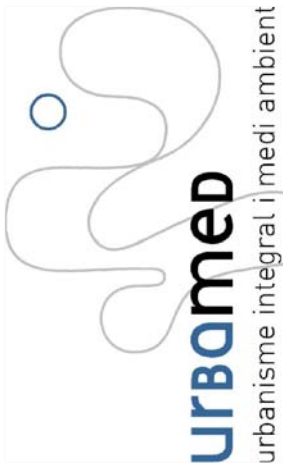


Edifici d'equipaments a Mura

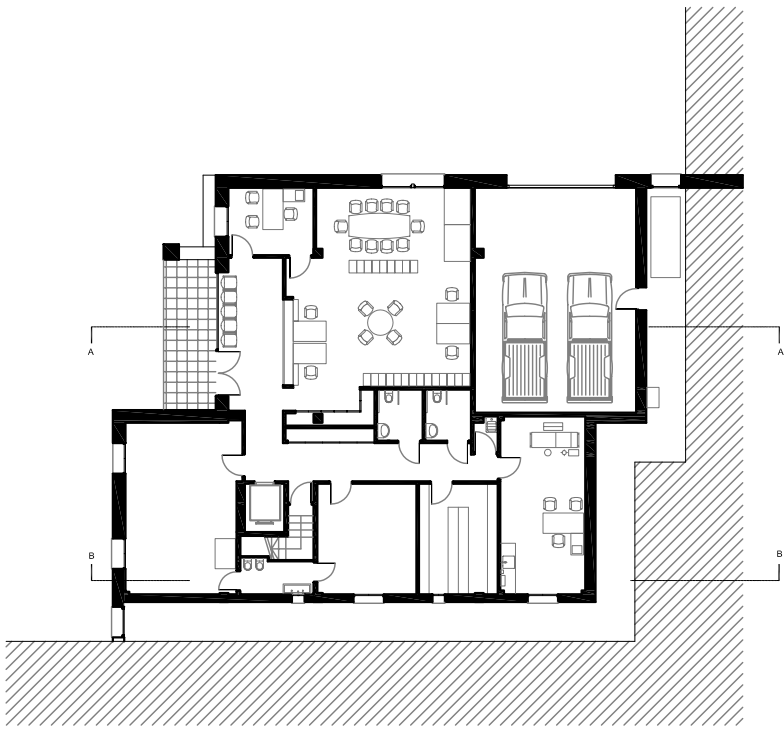


Emplaçament:	Carrer Puig Gil, Mura
Promotor:	Ajuntament de Mura
Constructor:	Nelti, S.A.
Sup. Edificada:	601,84 m ²
Pressupost:	360.000 €
Data començament:	Setembre 2002
Data acabament:	Setembre 2004
Característiques:	Projecte executiu i direcció de les obres de construcció de l'edifici d'equipaments que inclou: dependències de l'ajuntament, guarderia, sales per entitats i un teatre.

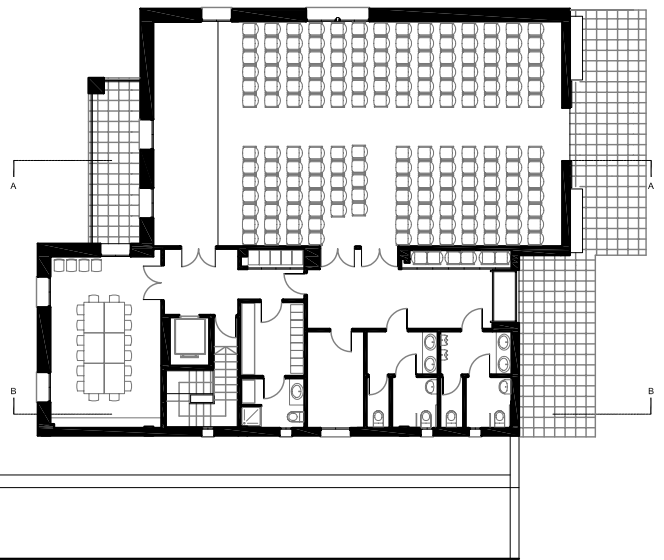


VIST PER "B"

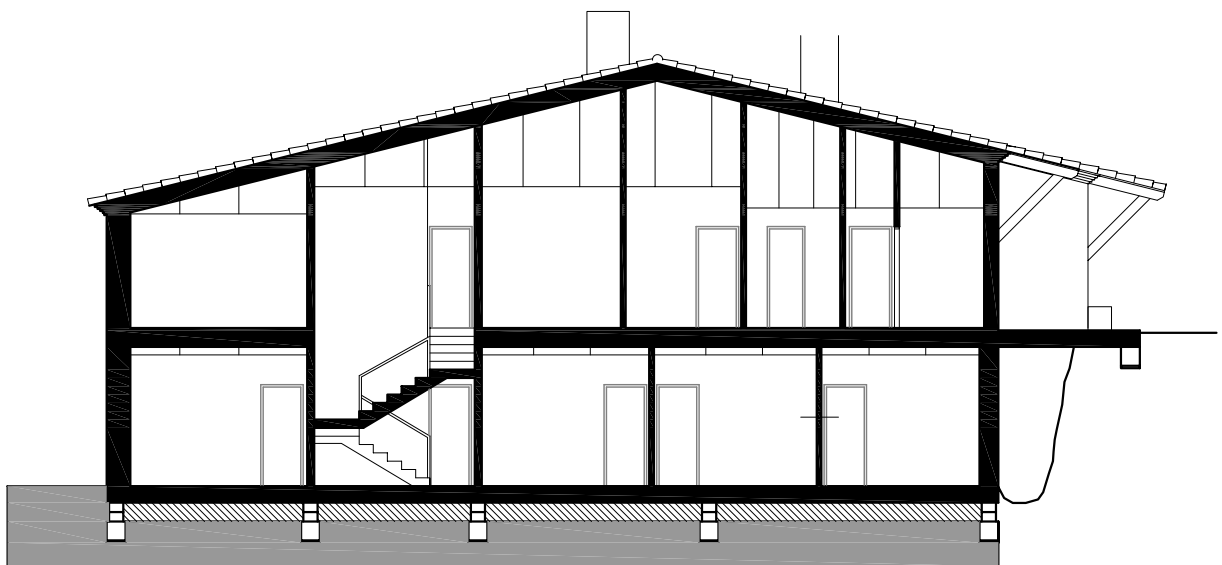
FAÇANA NORD-EST



PLANTA BAIXA



PLANTA PRIMERA



SECCIÓ